

关键特征

- 光学透明度高
- 低镜面反射率.
- 精确的电阻率
- 热均匀稳定.

申请

- 航空电子显示器
- 坚固的显示器
- 工业显示器

高性能和可靠性

圣柏林薄膜行业领先的技术生产高传输、低反射、热稳定的液晶加热器面板，其中液晶显示器的性能和可靠性是设计功能的关键要素。

我们的液晶加热器是在大型真空沉积室制造的，在那里，我们的源材料被精确控制的介电材料和钢锡氧化物层热蒸发，以实现高度优化的光学和电学性能，以满足苛刻的应用。

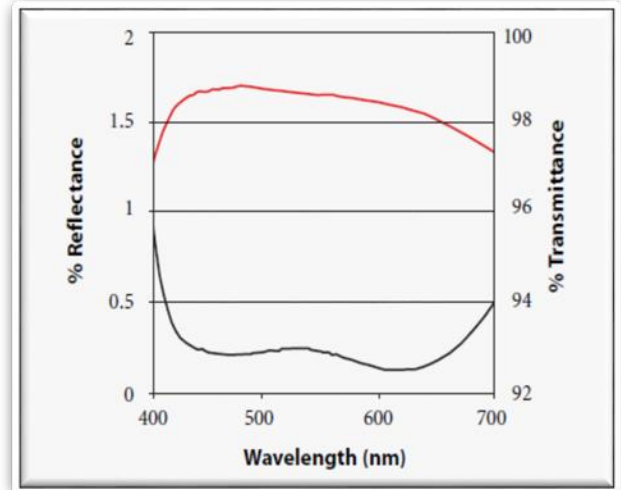
圣柏林薄膜致力于为我们的客户提供在设计和原型设计阶段导航所需的专业知识。我们也致力于交付生产单位与无与伦比的产品性能，并赞扬卓越的客户服

液晶加热器面板的ITO涂层-电加热柏林

产品配置

- 物质：
 - 清纯纯碱石灰浮法玻璃.
 - 康宁鹰X G™.
 - 肖特·博罗33™
- 厚度范围为0.7mm至6mm
- 宽容：
 - ITO涂料：+/-20%
 - LxW：(0.7-1.9mm)+/-0.38mm
 - LxW：(2.3-5mm)+/-0.5mm

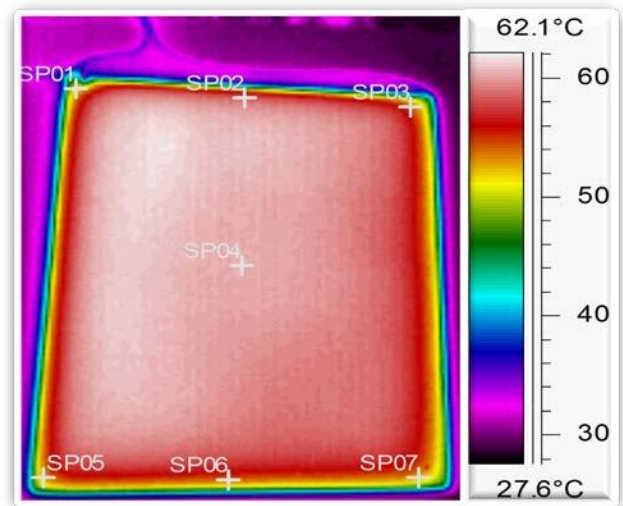
光学性能(典型IM20) Ω /sq.)



环境和耐久性试验

- 24小时湿度(MIL-C-675)
- 粘合：Snap磁带(MIL-M-13508)
- 磨损：40块橡皮擦(MIL-C-675)
- 盐溶解度(MIL-C-675).
- 耐温性能(MIL-C-14806).

热性能(典型IM20) Ω /sq.)



如需订购或其他产品信息，请与我们联系。 www.fullchance.cn



深圳市圣柏林电热制品厂
Fullchance Industrial Co., Limited