

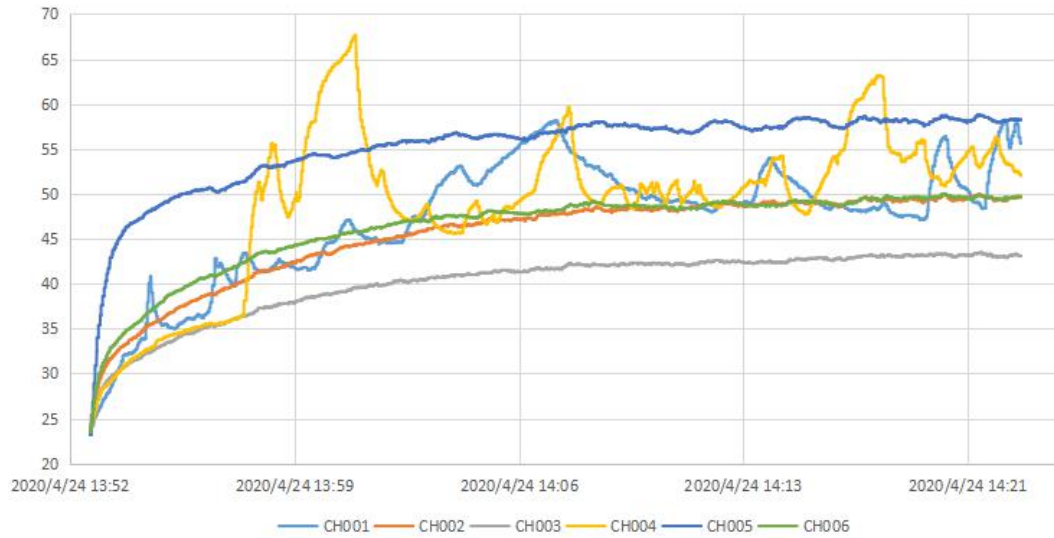
蓝光电泳仪加热膜（多路温度检测）测试记录

1. 加热膜 001:

冷态电阻	电压	电流
12.9 Ω	13.5V	0.89A

直流电源输出电压设置 13.5V，连续供电 15min 温度曲线图：

加热膜001温度曲线图



2. 加热膜 002:

冷态电阻	电压	电流
12.7 Ω	13.5V	0.96A

直流电源输出电压设置 13.5V，连续供电 15min 温度曲线图：

加热膜002温度曲线图

